

# GRELHA SUMIDOURA GULLY GRATE

13.200



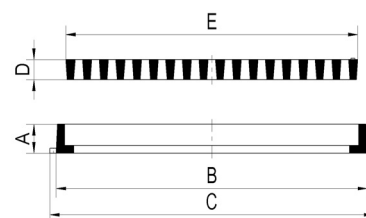
## Rectangular Modelo Anti-Roubo Rectangle Anti-Pillage

**Material:** Ferro Fundido Dúctil  
EN-GJS-500

**Material:** Ductile Iron  
EN-GJS-500

**DIN EN 1563**

**Pintura preta de base aquosa.**  
Water based black painting.

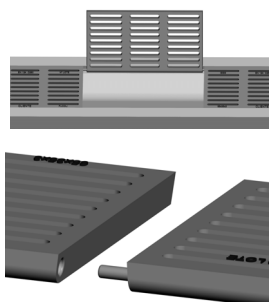


60x35x3,5 BERMA

Código Code	Modelo Model	Classe Class	Conjunto Range			Área de escoamento Waterway área cm <sup>2</sup>	Peso Weight (Kg)
			A	B	C		
20303018	50x30x4 ALQUEVA	D 400	58	519x321	550x335	755	26.5
20303028	59x24x3	C 250	38	613x266	613x296	625	18.0
20303056	60X35X3,5 BERMA/COIMBRA	C 250	63	720x416	720x416	985	26.5
20303155	61,5x27x4	B 125	39	663x267	663x297	730	19.5
20303057	63,5X38,5X4 ALGARVE	C250	56	687x421	687x421	980	33.7
20304099	64,5x34x4,5	C 250	43	650x350	700x350	960	30.1
20304090	65x25x3	C 250	30	640x256	663x282	530	17.6
20303053	65x35x3 MARL	C 250	38	674x375	721x443	790	35.4
20303051	65x35x3 MARL	D 400	38	674x375	721x443	720	43.1
20303162	65,5x35,5x4	C 250	55	716x398	716x398	870	34.8
20304101	67x21x4	B 125	38	664x208	711x234	570	16.9
20304111	67x36x4	B 125	38	668x360	713x360	1035	26.7
20304121	70x20x4	C 250	40	698x198	745x230	555	17.6

## Modelo Anti-Roubo com Sistema de Encaixe Anti-Pillage Model with groove system

Código Code	Modelo Model	Classe Class	Grelha Grate		Área de escoamento Waterway área cm <sup>2</sup>	Peso Weight (Kg)
			D	E		
20306120	59x24x3	B125	30	590x240	-	10.8
20306097	65x27x3	C 250	30	650x270	620	20.4
20306094	65x35x3	C 250	30	650x350	800	28.0
20306073	65x35x3	D 400	30/40	650x350	-	36.0



Sistema de encaixe Groove system



Sendo um dos principais objectivos da nossa empresa o desenvolvimento e aperfeiçoamento dos nossos produtos, reservamo-nos no direito de fornecer quaisquer outros que possam diferir ligeiramente dos descritos e ilustrados nesta publicação.

Being one of our aims a constant development of our products, the characteristics of described material may be altered without prior warning.

